



IV MARATONA DE BTT-XCM DE PAREDES DE COURA 2018

GUIA INFORMATIVO 2018

1. Introdução

A IV Maratona de BTT de Paredes de Coura 2018 - #2 etapa do Campeonato do Minho de BTT XCM – AFA Cycles / Taça de Portugal de Maratonas, é uma coorganização entre o Município de Paredes de Coura, e a Associação de Ciclismo do Minho, com a imprescindível colaboração da GNR e Bombeiros Voluntários de Paredes de Coura e de cerca de 50 Voluntários, oriundos das diversas freguesias do Concelho de Paredes de Coura, atravessadas pelas competições propostas, nesta edição, pontuável para a Taça de Portugal de Maratonas.

A IV Maratona de BTT XCM de Paredes de Coura, rege-se pelo Regulamento Particular aplicável à Taça de Portugal de Cross-Country Marathon XCM, aprovado em Reunião de Direção em 29/11/2017. Documento em (.pdf) consultável a partir da página web oficial da Federação Portuguesa de Ciclismo (FPC/UVP) - <http://www.fpciclismo.pt/ficheirossite/20022018174208.pdf>

Esta competição, de Cross Country desenvolve-se por trilhos e caminhos rurais do território de Paredes de Coura, Tendo as provas como epicentro o Largo 5 de Outubro, (frente ao Tribunal) na Sede do Concelho de Paredes de Coura.

Para além das diversas categorias em competição, a prova destina-se igualmente a praticantes de BTT-Cross Country não federados, na vertente de lazer, os quais percorrerão o percurso da Meia-Maratona Lazer, com uma distância aproximada de 44 km.

Nas categorias de competição (Elites Masculinos; Master 30; 35; 40 e 45) após a 1.ª passagem pela linha de meta, os atletas terão ainda de percorrer o percurso suplementar da Maratona-Elites, com a quilometragem total de 93,6 km.

As atletas pertencentes à categoria (Elites Femininas bem como as Master 30 e 40 Femininas e os atletas masculinos pertencentes às categorias Master 50, 55 e 60, e os Para-ciclistas C e D,) seguindo o mesmo esquema de prova, percorrem o percurso suplementar da Maratona-Curta, a qual perfaz a quilometragem total de 65,5 km.

À semelhança dos anos anteriores, o Município de Paredes de Coura segura os atletas em prova e assegura os abastecimentos sólidos e os pontos de fornecimento de água, que serão distribuídos pelo território de acordo com as exigências dos percursos e da meteorologia no dia das provas. Independentemente do facto de a prova ser pontuável para a “Taça de Portugal de BTT-XCM” não haverá nesta Edição de 2018, atribuição prémios monetários.

2. Custo de Inscrição

A participação na IV Maratona de BTT de Paredes de Coura 2018, tem um custo de inscrição de cinco euros (5€euros) por atleta revertendo o valor das inscrições a favor da Associação Humanitária dos Bombeiros Voluntários de Paredes de Coura, que há mais de 90 anos desenvolvem em Paredes de Coura uma ação de cariz humanitária/social repartida pelas vertentes de combate a Incêndios florestais e urbanos; socorro de sinistrados, emergência médica, transporte de doentes e apoio à organização de competições desportivas. <https://www.facebook.com/BVPCoura/>

3. Ambiente

A IV Maratona de BTT de Paredes de Coura, Campeonato do Minho de BTT XCM-AFA Cycles de é promovida no pressuposto das boas práticas ambientais e no estrito respeito, salvaguarda e proteção dos recursos naturais, pelo que se apela ao respeito pelas zonas de assistência, na perspetiva da boa gestão dos resíduos gerados pela prova.

4. Como Chegar a Paredes de Coura (Local da Prova)

Local de Partida e Chegada das Provas / Paddock: Largo 5 de Outubro (Junto ao Tribunal)

Rua do Largo 5 de Outubro: GPS - 41°54'46.76"N | 8°33'45.13"W

Google Maps: <https://goo.gl/maps/kbnw5pTdF9k>

5. Paddock

Localiza-se no Lg. 5 de outubro, (Frente ao Tribunal) onde funcionará toda a logística, as caixas de partida, chegadas, assistência médica e pódio.

Nas imediações existem parques de estacionamento à superfície e subterrâneos, cafés, restaurantes, pastelarias e outro comércio, capaz de satisfazer as necessidades dos atletas e do público. O secretariado da prova, como habitualmente funcionará na sede da UF. da Vila e Resende, junto ao Paddock. Os balneários e lavagem de bicicletas funcionarão nas piscinas municipais a 250 m do Paddock.

IV MARATONA DE BTT-XCM DE PAREDES DE COURA 2018

6. Programa

Campeonato do Minho de BTT XCM – AFA Cycles - IV Maratona de BTT XCM - ACM / Município de Paredes de Coura:

- Meia-Maratona Lazer – 44,0 km
- Maratona Elites - 93,6 km
- Maratona Curta – 65,5 km

Dia 07 de Abril de 2018

16:00h - Abertura do Secretariado (Sede da União de Freguesias da Vila e Resende)

20:00h - Encerramento do Secretariado (Sede da União de Freguesias da Vila e Resende)

Dia 08 de Abril de 2018

08:00h - Abertura do Paddock

08:00h - Abertura do Secretariado (Sede da União de Freguesias da Vila e Resende)

09:00h – Reunião com os Diretores Desportivos

09:30h - Encerramento do Secretariado;

09:30h - Abertura do Controlo “0”

10:00h - Partida da IV Maratona de BTT de Paredes de Coura – AFA Cycles

14:30h - Cerimónia de Entrega de Prémios aos 3 Primeiros Classificados de Cada Escalão em Competição

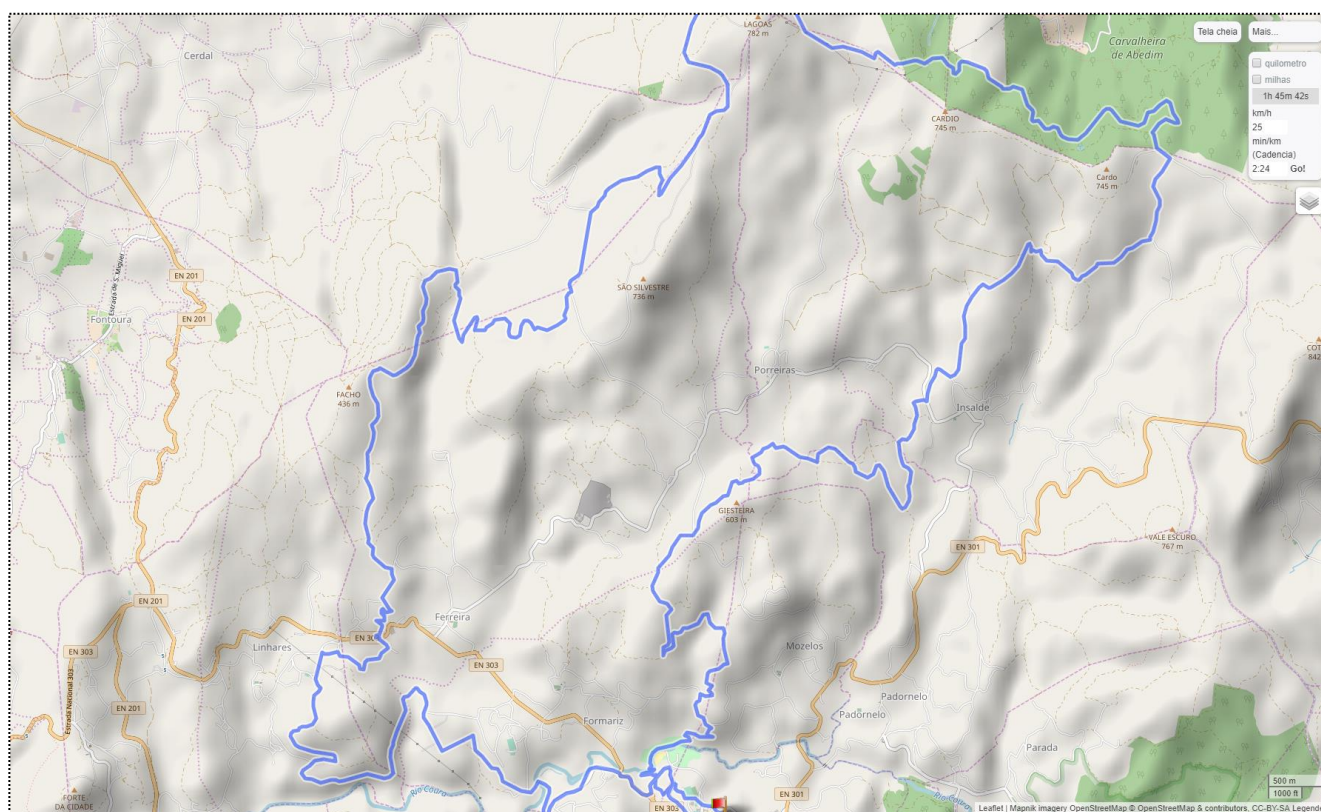
16:00h - Encerramento do Controlo de Meta – Encerramento da IV Maratona de BTT de Paredes de Coura

7. Percursos e Altimetria

As track`s dos percursos em formato digital (.kml/.gpx) que compõe a IV Maratona de BTT de Paredes de Coura, serão disponibilizadas oportunamente na página web oficial da Associação de Ciclismo do Minho (www.acm.pt)

Meia – Maratona - Paredes de Coura 2018 – 44 km

URL - <https://www.gpsies.com/map.do?fileId=awawumbcurnrxhl>



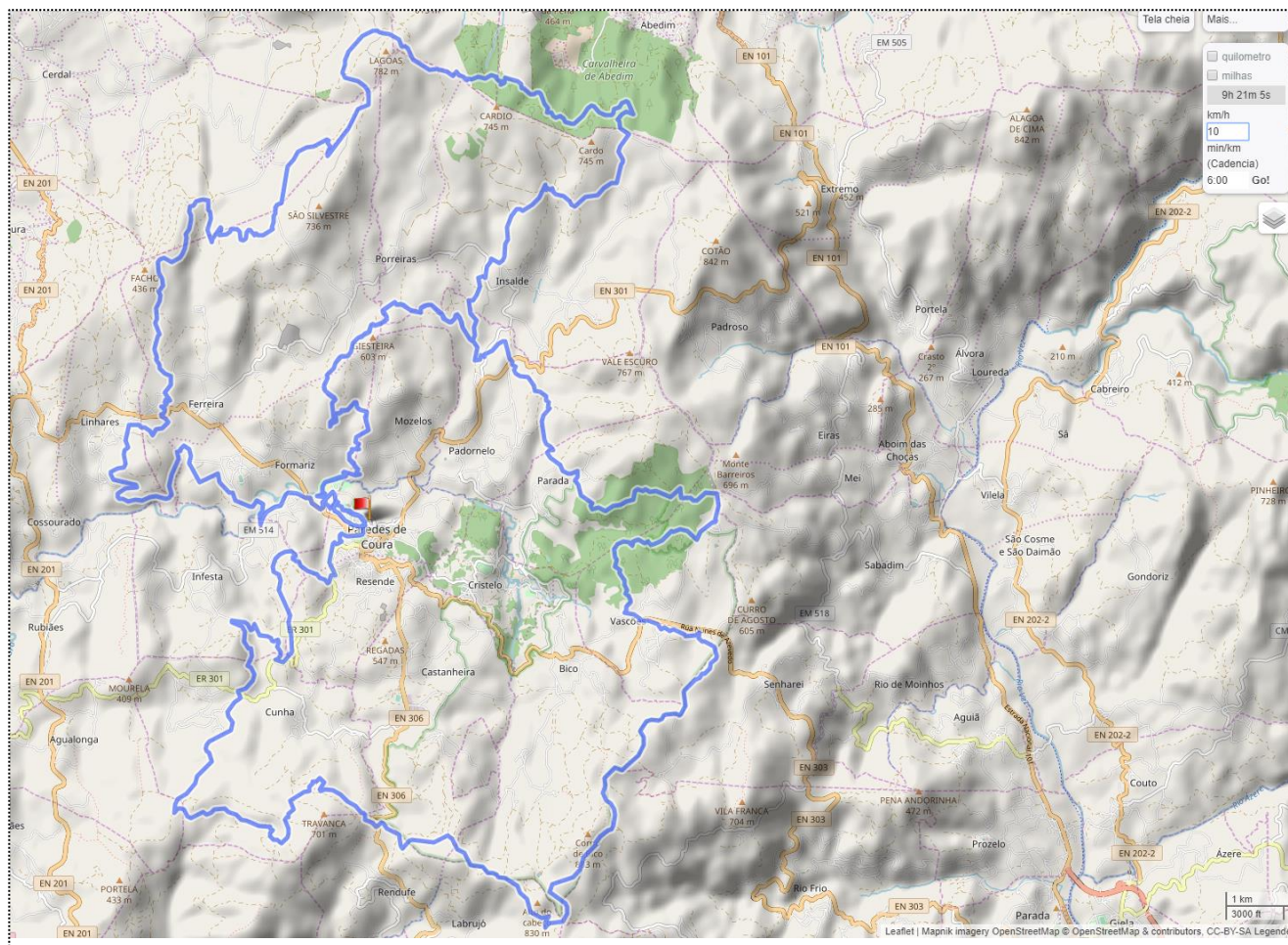
Perfil Altimétrico



IV MARATONA DE BTT-XCM DE PAREDES DE COURA 2018

Maratona-Elites - Paredes de Coura 2018 – 93,6 km

<https://www.gpsies.com/map.do?fileId=nkkvbkjaldhrmsvb>



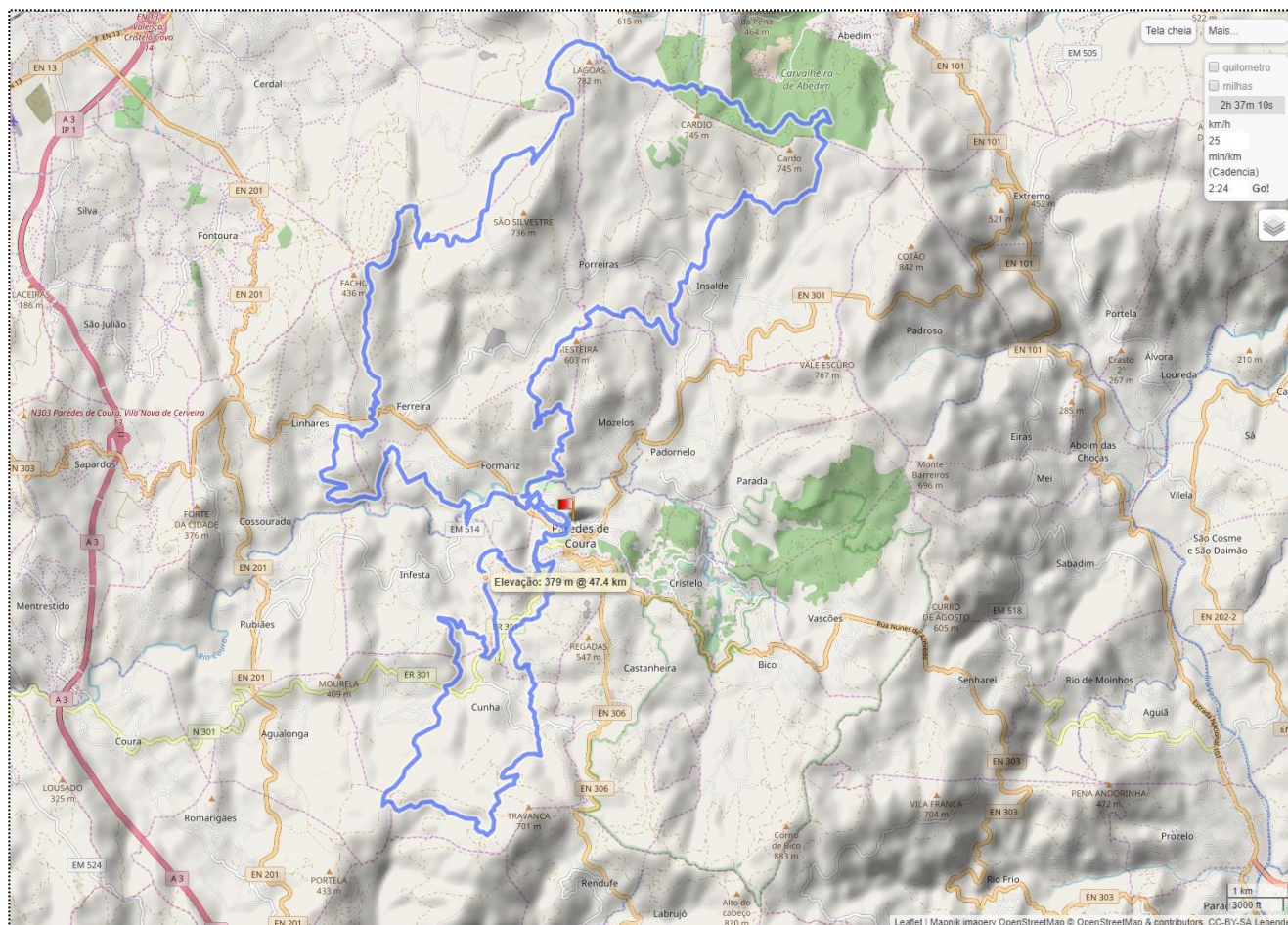
Perfil Altimétrico



IV MARATONA DE BTT-XCM DE PAREDES DE COURA 2018

Maratona-Curta - Paredes de Coura 2018 – 65,5 km

<https://www.gpsies.com/map.do?fileId=xezkohqlikzchwmv>



Perfil Altimétrico



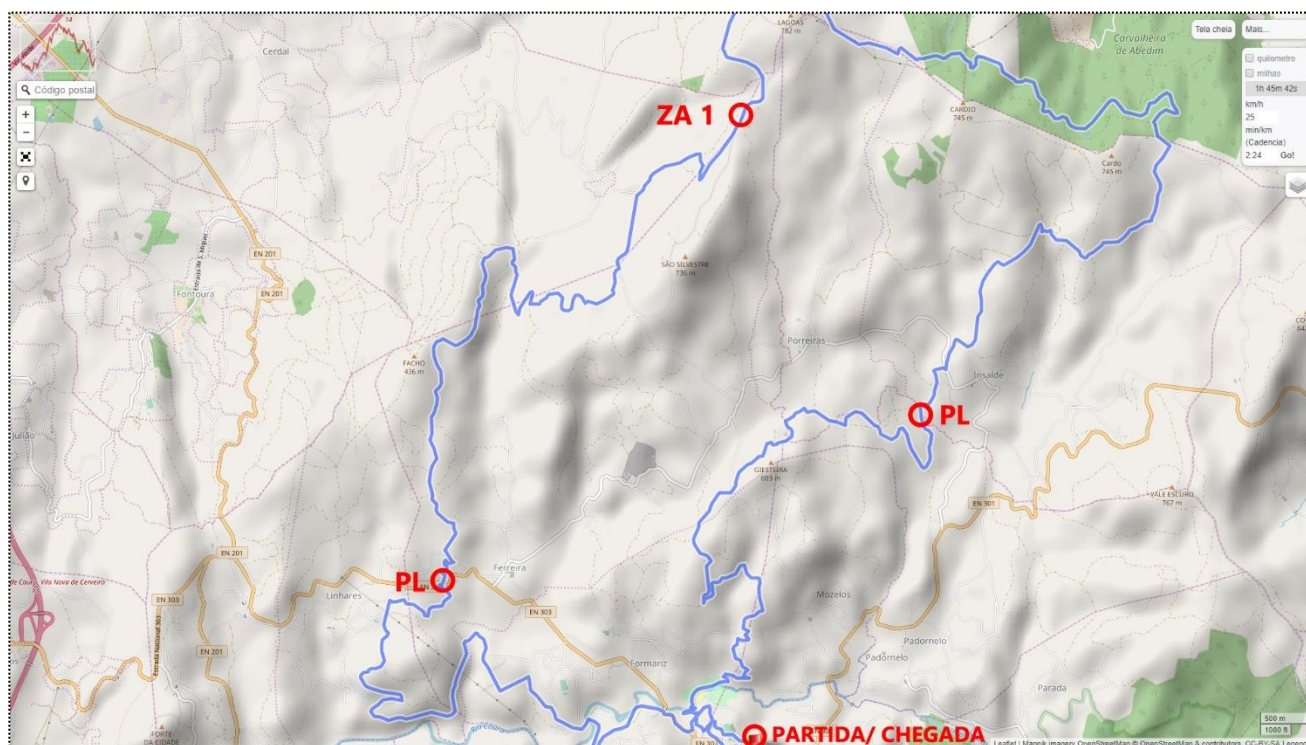
8. ZONAS DE ABASTECIMENTO EQUIPAS E REFORÇOS ALIMENTARES

Os reforços alimentares e pontos líquidos promovidos pela organização, destinam-se a todos os atletas em prova. As equipas de atletas federados, são responsáveis pela alimentação específica dos seus atletas.

8.1 PONTOS DE FORNECIMENTO DE ÁGUA (Pontos Líquidos)

Dependendo das condições climáticas, prevendo-se muito calor, a organização prevê a localização de vários pontos de água, a cada 10/15 km, cujos os locais em cada percurso da prova se apresentam:

Mapa Geral de Localização das ZA / PL da Meia – Maratona – Lazer 44 km



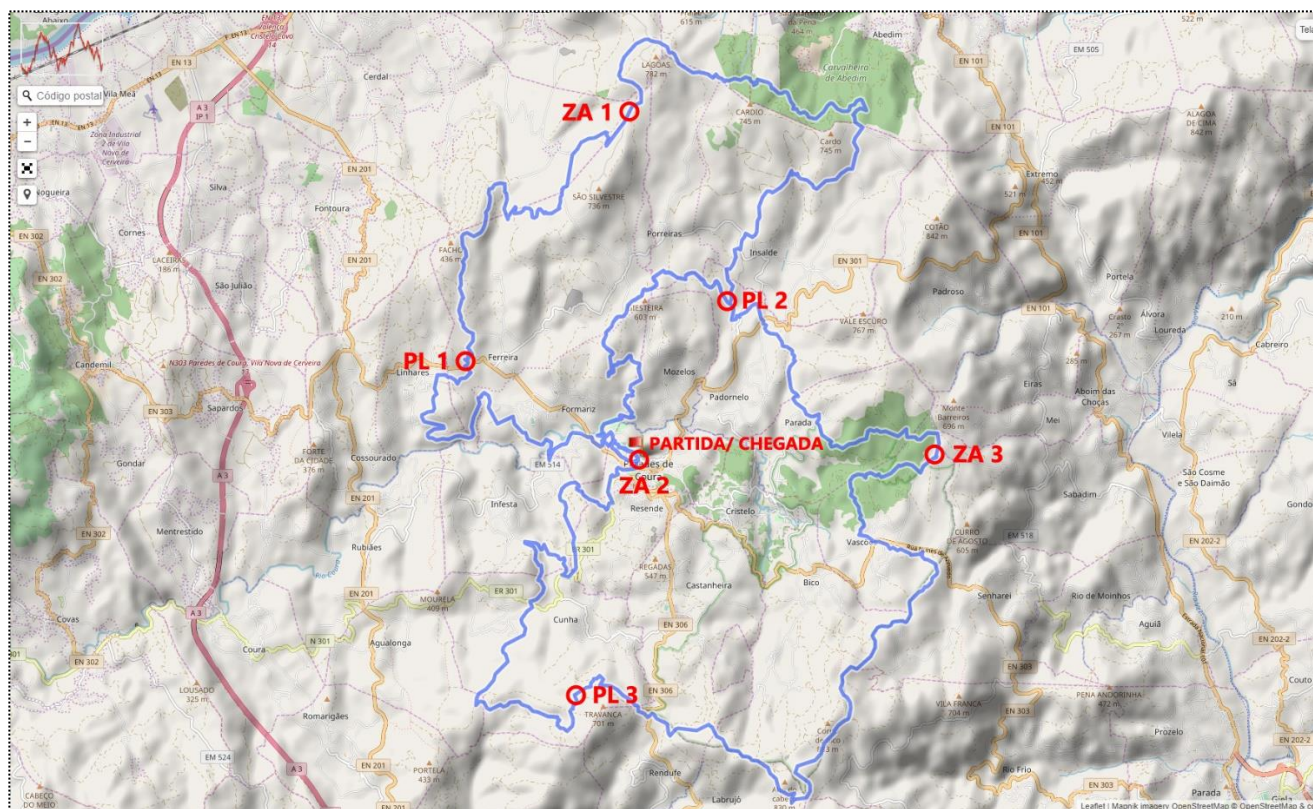
ZA 1 Eólicas – S. Silvestre (21km da prova) Percurso Sinalizado a Partir do Paddock.

Coordenadas: 41°58'25.53"N | 0 8°33'48.22"W

URL - <https://goo.gl/maps/sjYPcLPXkM42>

Pontos Líquidos: 1 - km 10 da Prova / 2 – Km 33 da Prova

Mapa Geral de Localização das ZA / PL – Maratona-Elites 93,5 km:



ZA 1 Eólicas – S. Silvestre (21km da prova) Percurso Sinalizado a Partir do Paddock.

Coordenadas: 41°58'25.53"N | 0 8°33'48.22"W

URL - <https://goo.gl/maps/sQ6k5YS8kd62>

ZA 2 - Paddock: Largo 5 de Outubro (44 km da Prova)

Coordenadas: 41°54'46.94"N | 08°33'43.65"W

URL: <https://goo.gl/maps/kbnw5pTdf9k>

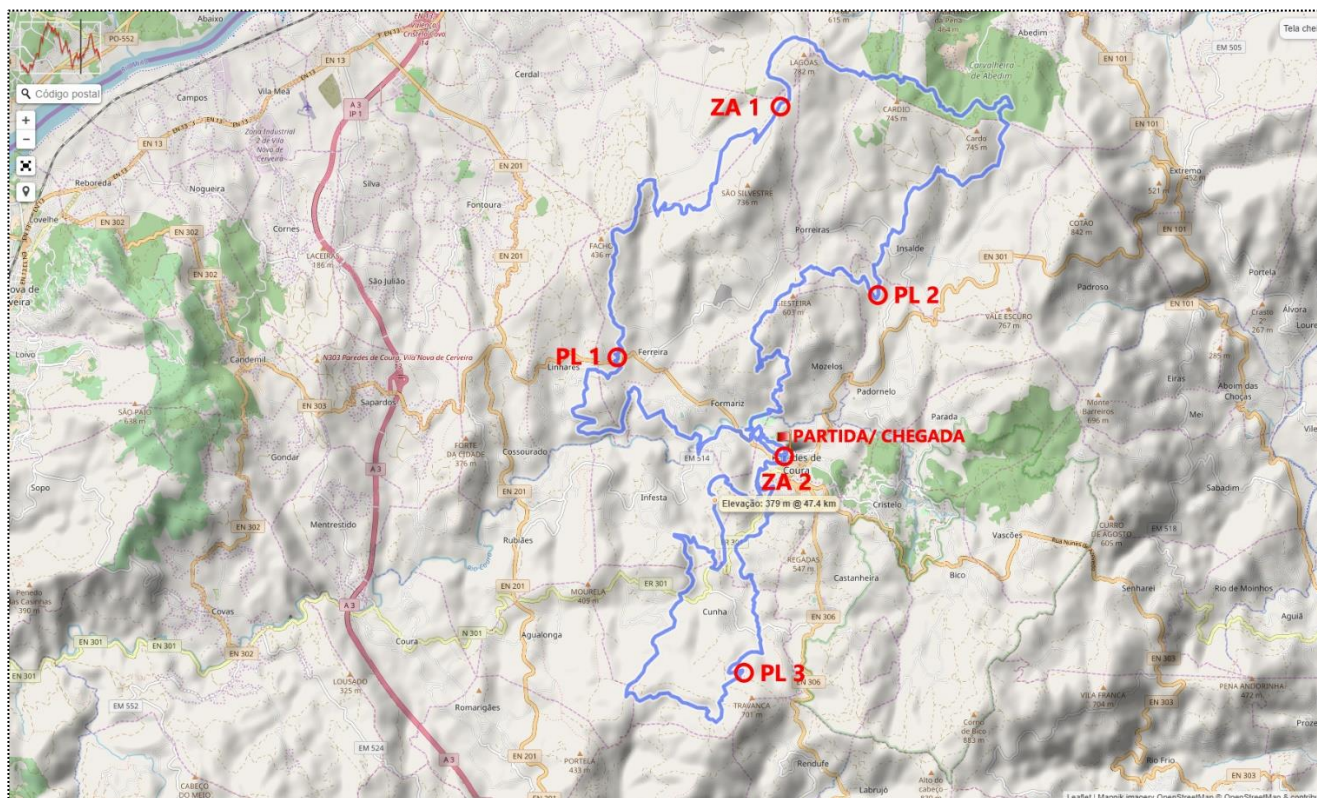
ZA 3 - Centro de Educação e Interpretação Ambiental (CEIA), Chã de Lamas Vascões (71,5 km da prova) Este percurso sinalizado a partir do Paddock.

Coordenadas: 41°54'48.72"N | 08°29'33.89"W

URL: <https://goo.gl/maps/q92q5cnyzP62>

Pontos Líquidos: 1 - km 10 da Prova / 2 - Km 33 da Prova / 3 - km 44 da Prova / 4 - km 55 da Prova / 5 - Km 79 da Prova.

Mapa Geral de Localização das ZA / PL – Maratona-Curta 65,5 km:



ZA 1 Eólicas – S. Silvestre (21km da prova) Percurso Sinalizado a Partir do Paddock.

Coordenadas: 41°58'25.53"N | 0 8°33'48.22"W

URL - <https://goo.gl/maps/sQ6k5YS8kd62>

ZA 2 - Paddock: Largo 5 de Outubro (44 km da Prova)

Coordenadas: 41°54'46.94"N | 08°33'43.65"W

URL: <https://goo.gl/maps/kbnw5pTdF9k>

Pontos Líquidos: 1 - km 10 da Prova / 2 - Km 33 da Prova / 3 - km 44 da Prova/ 4 - km 59 da Prova.

9. Segurança

Marcações e Cortes de Trânsito:

O percurso será todo ele marcado com fitas verticais indicando o sentido das viragens de direção, no interior das curvas, complementarmente serão aplicadas placas direcionais, de seguimento, de alerta para perigos eminentes, passagens por água, pontes, aproximação dos postos de controlo, zonas de assistência, etc.

De modo a facilitar a assistência em locais remotos, serão igualmente sinalizados os percursos de acesso às “Zonas de Assistência” (ZA) a partir do Paddock. Poderá igualmente solicitar-se no secretariado mapas e road book.

Ao longo do percurso estarão estrategicamente colocados Comissários de Pista (CP) - membros da organização devidamente identificados com T`shirt retrorrefletora e identificador, a auxiliar a passagem dos participantes pelas estradas nacionais e municipais em estreita a colaboração da GNR. De modo a promover a verdade desportiva, existirão ao longo dos percursos, postos de controlo normais e não declarados, nos quais serão aferidas as passagens dos participantes.

A entrada nos percursos da Maratona-Elites e Maratona-Curta encerra (90 minutos depois da passagem do primeiro atleta de cada escalão), pelo que os participantes que pretendam efetuar o percurso correspondente à Maratona-elites ou à Maratona-Curta deverão concluir a meia maratona antes desse horário.

O Controlo de meta encerra às 16:00 Horas, pelo que não serão atribuídas classificações aos atletas que cruzem a meta depois desse horário, mantendo-se, no entanto, os serviços de chegada, até que chegue à meta o último elemento da organização (moto), atrás do último participante.

10. Sinalização - Tipologia



11. Staff - Contactos

Diretor de Corrida/Segurança	933 267 400	Alberto Pires
Diretor de Percursos/Paddock	927 401 501	Pedro Sousa

12. Contactos:

ORGANIZAÇÃO E INFORMAÇÕES

Emergência Médica	112 / 933 267 400 / 927 401 501
Bombeiros Voluntários	251 780 300
Nº Nacional Emergência	112
GNR - Posto Territorial de P. de Coura	251 782 123
Colégio de Comissários / ACM	914 507 246

LINKS DOS ORGANIZADORES:

Associação de Ciclismo do Minho - <http://www.acm.pt/>

Município de Paredes de Coura - <https://www.paredesdecoura.pt/>

APOIOS:

Federação Portuguesa de Ciclismo - <http://www.fpciclismo.pt/>

Encostas do Corno de Bico - <https://www.facebook.com/encostasdocornodebico/>

PARCEIROS OFICIAIS:

Raiz Carisma - <http://www.raizcarisma.pt/>

AFA Cycles - <http://www.afacycles.com/>

Arrecadações da Quintã - Guimarães: <https://www.facebook.com/arrecadacoes/>

ACM TV - <http://www.amctv.pt/>

Cision - <http://www.cision.pt/>

Bike Magazine - <https://www.bikemag.com/>

NOTAS IMPORTANTES:

- A Organização reserva-se no direito de publicar imagens e/ou vídeos captados durante o desenvolvimento da competição, pelo que ao inscrever-se os atletas autorizam automaticamente a sua publicação.
- A Organização alerta os atletas para a necessidade de cumprirem escrupulosamente as disposições, regulamentares e legais, relativas à circulação no percurso, bem como à circulação na via pública.
- Em caso de abandono, os atletas não se deverão afastar do percurso sinalizado, por forma a facilitar as operações de recuperação ou prestação de apoio médico/socorrismo.